

最新OSのダークモード

調査資料

2022年4月

フェノメナエンターテインメント株式会社

ダークモード調査について

2022年1月現在のメジャーOSにおけるダークモードのカラー状況について調査しました。
調査対象は以下のとおりです。

- Windows 11
- Mac OS 12(Monterey)
- iOS 15
- Android 12

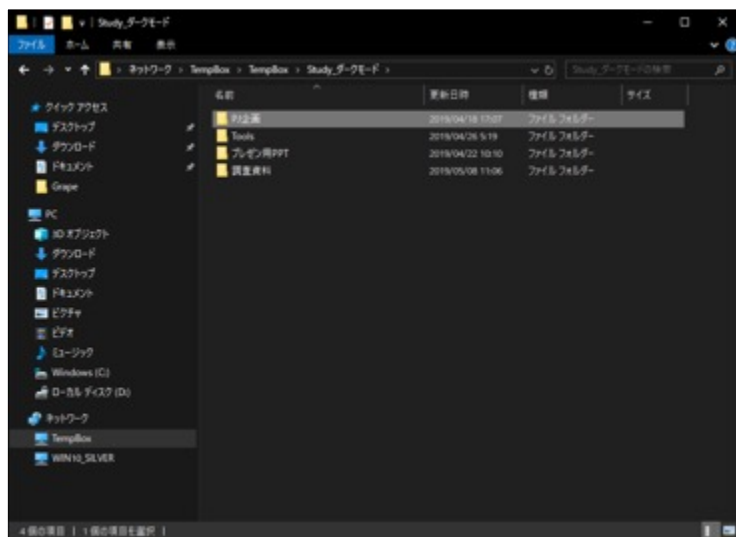


過去のダークモード

2019年にもOSごとの調査を実施しました。

その時点では各OSともダークモードを新規投入したばかりで、デザインの不整合や見辛さなど課題の多い状況でした。

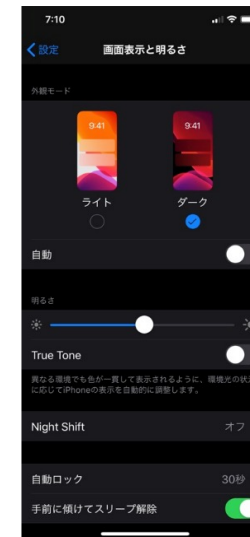
2019年の状態



Windows 10.18



Mac OS 10.14



iOS 12

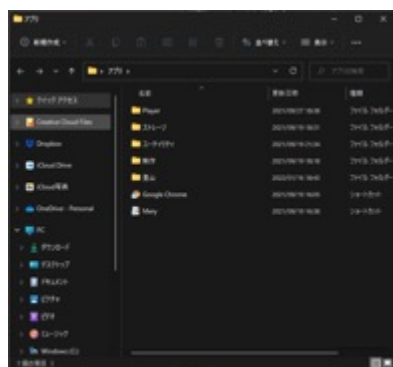


Android 10

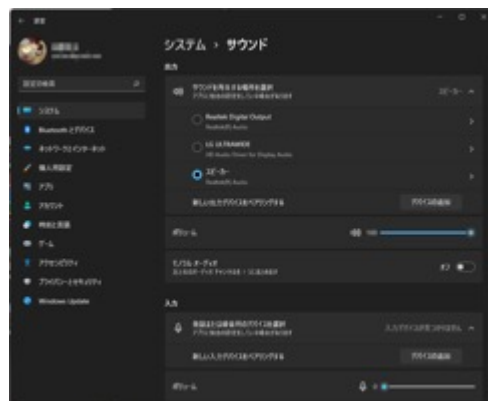
2022のダークモード対応状況

各OSとも最新のバージョンアップでダークモードの色配分と管理方法に手が加えられ、以前に比べて品質が向上しています。
なお、Windowsに関してはFile Explorerと設定系でUIのスタイルが異なるため、2系統に分けました。

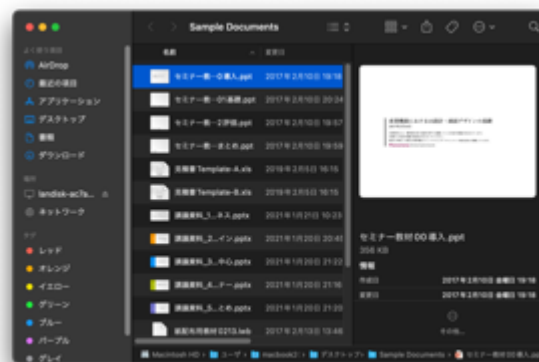
2022年1月の状態



Windows 11
(File Explorer)



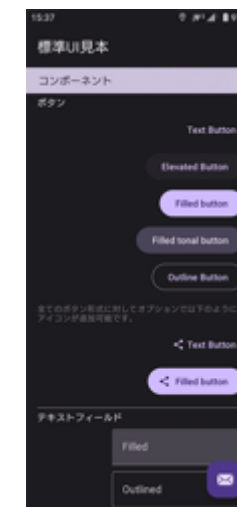
Windows 11
(設定系)



Mac OS 12

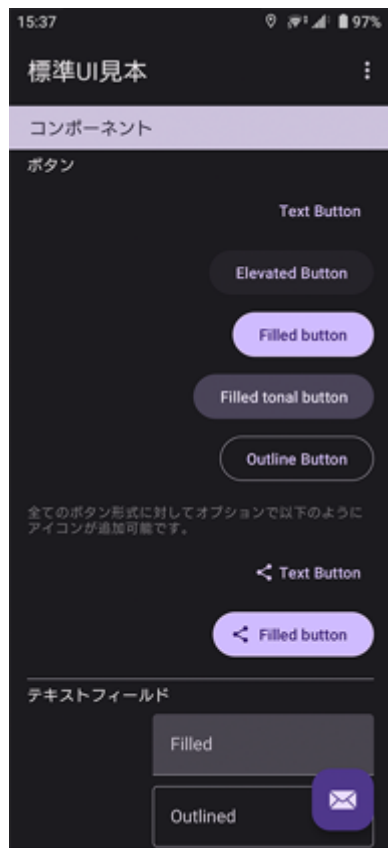


iOS 15



Android12

2022のダークモード対応状況 - Topics



謎のMaterial Design 3

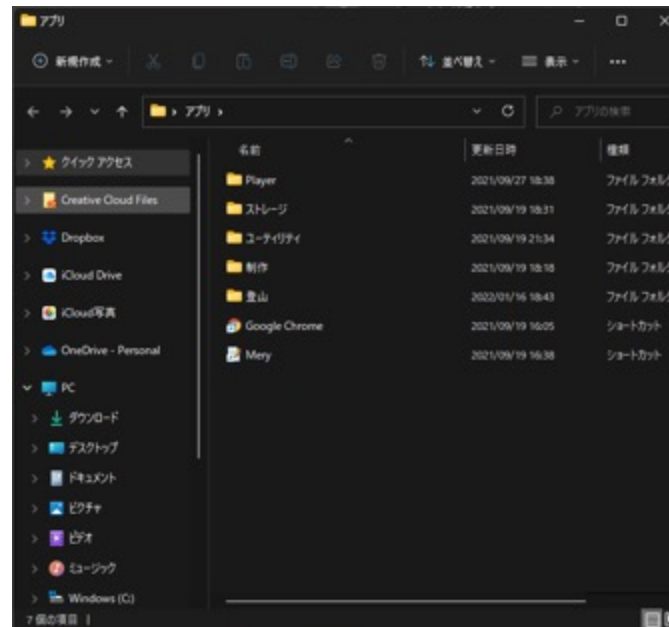
Androidの“Material Design 3”の導入により、UIカラーの管理方法が大きく変更になりました。ダークモードも更新されています。

新OSの“Dynamic Color”を採用してアプリ開発すると、アプリ背景色が壁紙色に合わせて微妙に有彩色になります。ボタン等のアクセントカラーも壁紙色から自動抽出されます。

UIデザインとしては先進的な仕組みですが、どこまで普及するのか謎な気がします。



勝手に色が
つきます



まだまだ
ですね



Windowsは相変わらず中途半端

File Explorerの画面に設定系が採用しているUPFのスタイルが部分的に組み込まれました。

そのため、フォント表示も無彩色とClearType色が混在しています。相変わらず呼び出されるダイアログがダークモード未対応であるなど開発途上の感が拭えません。

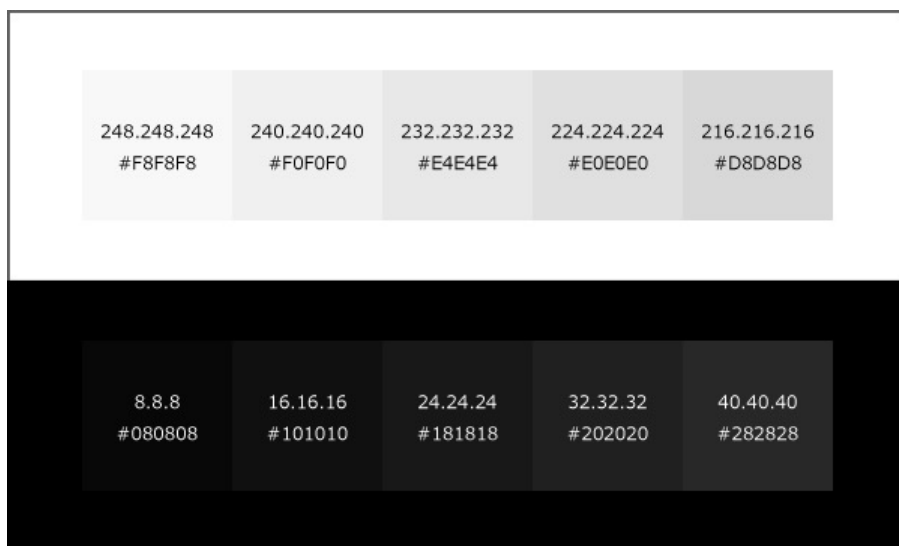
ダークモードデザインのポイント「ダークグレーの階調」

各OSの画面表示をチェックしていると、ディスプレイによってはダークグレーの階調表現が弱い場合が多々あります。

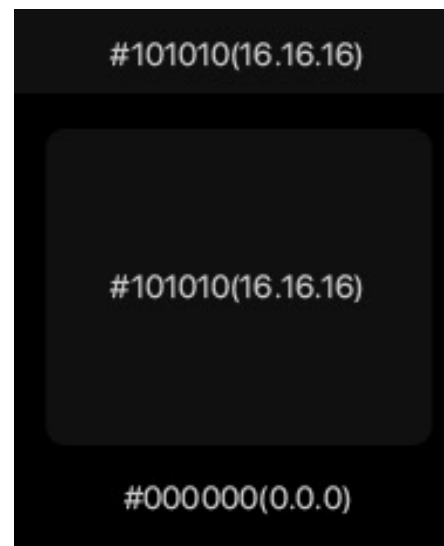
ライトグレーの場合、#FFFFFF(255.255.255)と#F0F0F0(240.240.240)の差ははっきりと表現される場合が多く、「#FFFFFF背景に#F0F0F0のバーを組み合わせる」ことは一般的です。

ダークグレーの場合、ライトグレーと同様に256階調で16の違いを#000000背景に組み合わせると差が見えにくい場合がよくあります。そのため、黒背景にダークグレーのパネルやボタンを組み合わせる際は以下の実施をお勧めします。

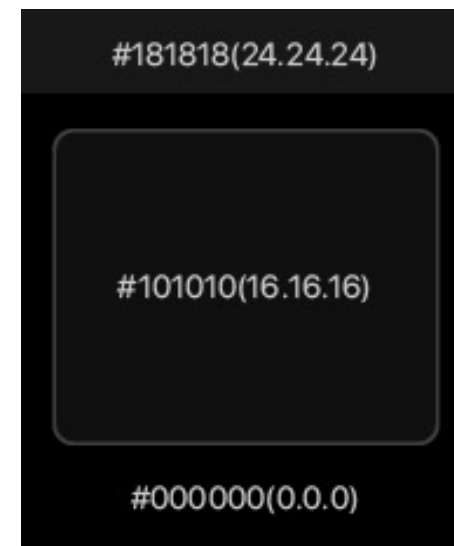
- ・ 256階調で24以上の差を持たせる
- ・ 枠線を付帯させる



ライトグレーとダークグレーの階調比較



階調差256階調の16



階調差増加・枠線追加

ダークモードデザインのポイント「ブルーグレー」

ダークグレーの色合いとして、#202020(32.32.32)のような完全無彩色ではなく、わずかに有彩色を加える場合があります。(一般的にブルーを加えているケースが多い気がします)

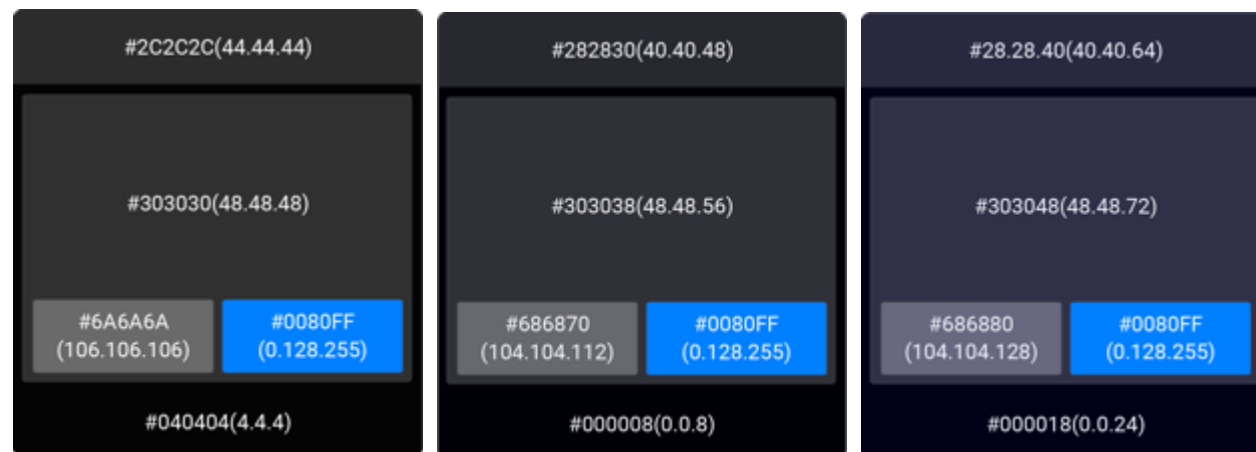
ダークグレーにアクセントカラーと同じ色味をわずかに加えると、画面全体の質感が向上する(しっくりする)ので検討する価値があります。なお、各社OSは以下のようなダークグレーを基本背景色として使用しています。

PC系はアクセントカラーをユーザーが変更できるので、無彩色を採用しているのかもしれませんが。

Windows11(File Explorer)	#191919(25.25.25)
Windows11(設定系)	#202020(32.32.32)
Mac OS 12	#282828(40.40.40)
iOS 15	#1c1c1e(28.28.30) ※1
Android 12	#1c1b1f(28.27.31) ※2

※1 グループ背景色 ※2 開発環境初期色

OS各社の基本背景色(ダークグレー)の値



無彩色

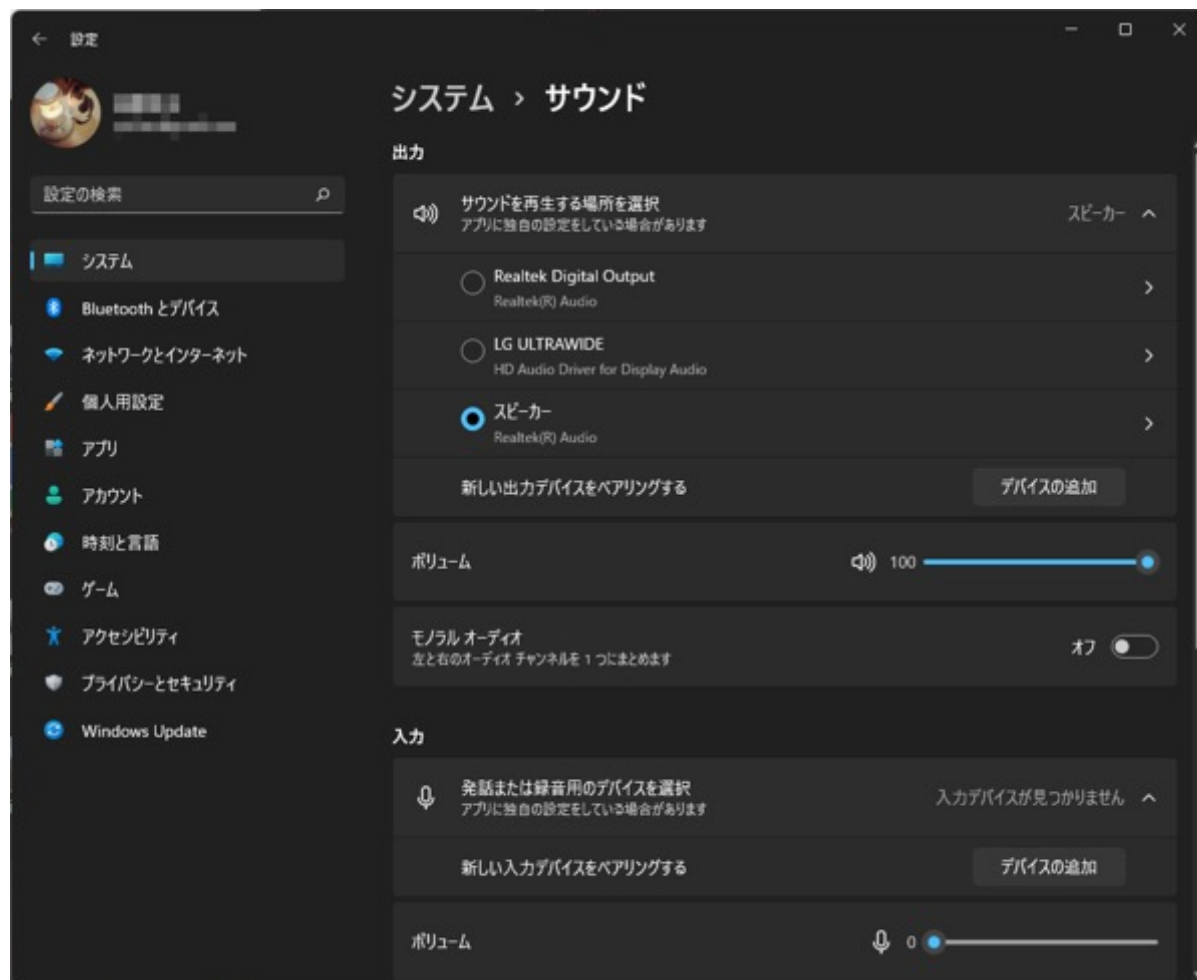
わずかにブルー

ややブルー

ブルーを加えたダークグレーの例

OSごとの特徴

Windows 11(設定系)



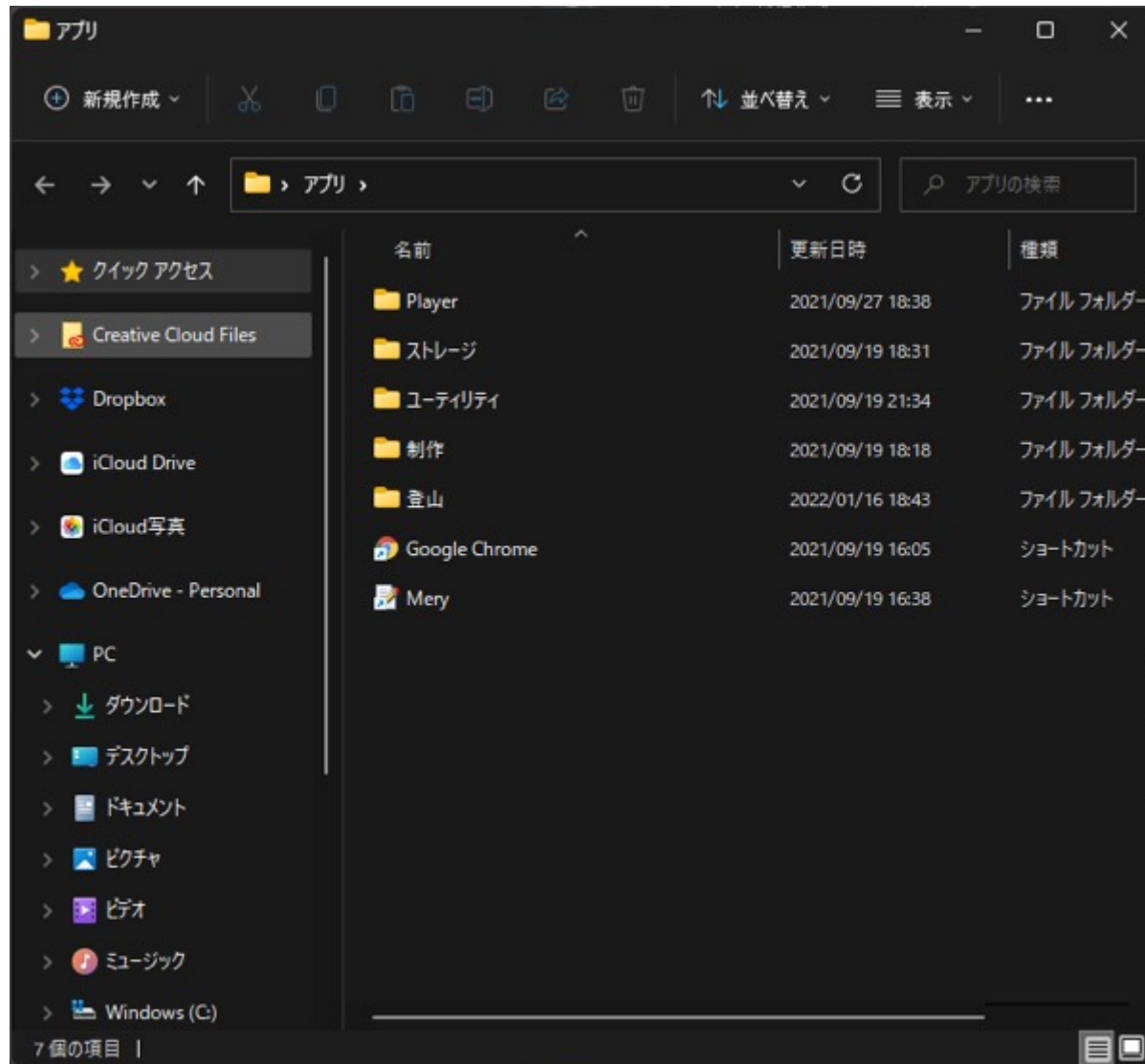
特徴

OSの初期設定は「透明効果ON」のため、背景色はわずかに背面の表示を透過して混ぜたダークグレーとなります。※「透過効果OFF」にすると無彩色になります。

背景色とゾーン色の明度差が少ないため、区分は不明瞭で見づらい印象です。

文字色は標準の白(255.255.255)に加え、サブカラーとしてライトグレー(205.205.205前後)も多用しています。なお、アクセントカラーはユーザーがカスタマイズできます。

Windows 11(File Explorer)



特徴

ヘッダー部とボディ部でスタイルが異なります。
ヘッダー部は設定系に用いられているややソフトな色使いです。
ボディ部は今までどおりコントラストの高いスタイルです。
テキストも無彩色とClearType色が混在しています。
ゾーンの区分が把握しづらく、疲れる見た目です。
アクセントカラーの使用ルールが不明瞭(装飾的に使用している箇所がある)です。
相変わらずデザイン途上の印象を受けます。

Mac OS 12(Monterey)



特徴

背景は、他のOSに比べて明るめのダークグレーを使用しています。

ダークグレーの明度階調を細かく数段階に展開していて、見やすい印象を受けます。

ゾーン間には1pxの境界線を描画して区分を見やすくしています。

アクセントカラーはユーザーがカスタマイズできますが、ユーザーの設定に追従しないブルー固定のパーツも存在しています。

iOS 15



特徴

ライトモードと同様、シンプルな見た目を維持しています。

端末が自社製のみであることから、ダークモードでも階調表現が綺麗に感じられます。

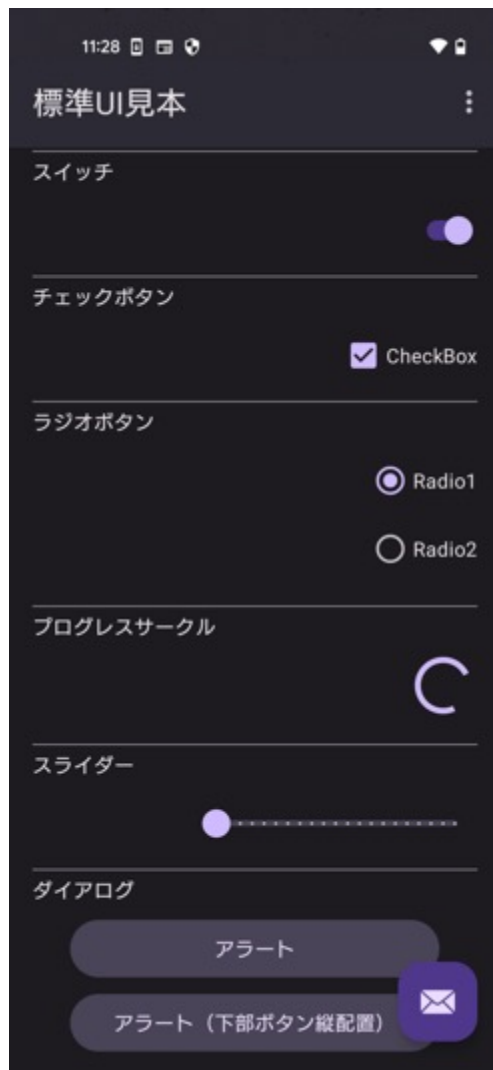
注釈文字にはかなり暗い色(141.141.146)が多用されています。かなり暗い印象ですが、黒とのコントラストは6.35であり、規則的には問題ない文字色です。

アクセントカラーはアプリごとに固定で、ユーザーによるカスタマイズはできません。

設定アプリのアクセントカラーはブルー系の2系統が存在しています。

いまだにスイッチの色が緑なのが不思議です。

Android 12



特徴

わずかに有彩色のダークグレーで全体を展開しています。ベースになる有彩色はOSがホーム画面壁紙等から自動生成する色で、プライマリーカラーという名称です。

この仕組みは、Dynamic colorというOSの仕組みにアプリが対応している場合に適用されます。

ボタン背景や文字色もプライマリーカラーに影響されます。

Androidは表示要素の明度をZ位置(重なり)で変化させる仕組みを採用しています。最も暗い画面背景の手前にヘッダーバー、その手前にボタン、その手前にダイアログというような重ね順で明るさを段階化しています。

ライトモードと同様、アプリ間での統一感を重視してカラーデザインを進めています。

配色表

OSごとに表示要素の色を抽出した比較表です。※抽出箇所・方法により以下とは異なる場合もあります。

対象色	Windows 11 (設定系)	Windows 11 (File Explorer)	Mac OS 12 Monterey	iOS 15	Android12 ※1	備考
基本背景	#202020 (32.32.32)	#191919 (25.25.25)	#282828 (40.40.40)	#000000 (0.0.0)	#1c1b1f (28.27.31)	
パネルやゾーン背景	#2d2d2d (45.45.45)	#202020 (32.32.32)	#2f2f2f (47.47.47)	#1c1c1e (28.28.30)	#252329 (37.35.41)	
リストボックス背景	対象不明	#191919 (25.25.25)	31e1e1e (30.30.30)	固定色なし	「基本背景」色と共通	
リストボックス背景 (第2色)	対象なし	対象なし	#292929 (41.41.41)	対象なし	対象なし	行ごとのゼブラ配色を行なっている場合
ダイアログ背景	#2b2b2b (43.43.43)	ライトモード用ダイア ログが表示	#31e1e1e (30.30.30)	#1e1e1e ※2 (30.30.30)	#2f2b35 (47.43.53)	
汎用ボタン背景	#373737 (55.55.55)	#333333 (51.51.51)	#565656 ※3 (86.86.86)	#424242 (66.66.66)	#4a4459 (78.68.88)	
文字	#ffffff (255.255.255)	#e1e1e1 (225.225.225)	#e0e0e0 (224.224.224)	#fefefe (254.254.254)	#e6e1e5 (230.225.229)	
文字(第2色)	#cccccc (204.204.204)	#dedede (222.222.222)	#9e9e9e (158.158.158)	#989880 (152.152.158)	#c4c6cf (196.198.207)	補足説明文等のやや暗い文字色
アクセント(初期)	#4cc2ff (76.194.255)	#000cd4 (0.12.212)	#157efb ※4 (21.126.251)	#3b82f6 ※5 (59.130.246)	#d0bcff (208.188.255)	iOS 12以外は初期状態の色

※1 開発初期状態による色(プライマリーカラー:#6650a4(102.80.164))

※2 半透明のため、背面が黒色部分の背景色

※3 この色から#686868(104.104.104)にかけて色々なダークグレーが使用されている

※4 設定画面の色選択アイコンの色

※5 別に#5a91f7(90.145.247)等も使用されている